



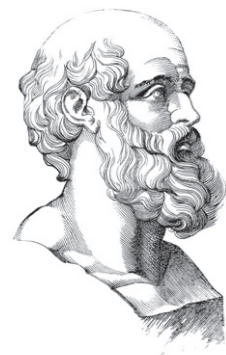
PRECISIÓN
A TRAVÉS DE LA
INNOVACIÓN



CATÁLOGO DE PRODUCTOS
I+D, DIAGNÓSTICO IN VITRO PARA LA SEGURIDAD
ALIMENTARIA



LA FILOSOFÍA DE PROGNOSIS BIOTECH: PRECISIÓN A TRAVÉS DE LA INNOVACIÓN



La palabra “prognosis” procede del griego “prognostikos” (conocimiento previo). Combina “pro” (antes) y “gnosis” (conocimiento). Hipócrates utilizaba la palabra pronóstico, de forma muy parecida a la actual, para referirse a la previsión del curso de una enfermedad.

PROGNOSIS BIOTECH SA

es una innovadora empresa de biotecnología, especializada en el desarrollo y la fabricación de modernas tecnologías de análisis in vitro para su uso en los mercados de alimentación, bebidas, agricultura y diagnóstico clínico.

Con sede en Grecia, ProGnosis Biotech es una empresa orientada a la exportación que, a través de una amplia red de distribuidores, exporta kits ELISA y pruebas de flujo lateral a más de 62 países de todo el mundo. En un mercado en el que la competencia es muy sofisticada y en un entorno continuamente desafiante, Prognosis Biotech ha logrado desempeñar un papel importante en la industria del diagnóstico alimentario proporcionando soluciones innovadoras. La empresa está siempre dedicada a la mejora continua, ya que invierte en I+D más del 15% de los beneficios de cada año fiscal.

PRECISIÓN A TRAVÉS DE LA INNOVACIÓN

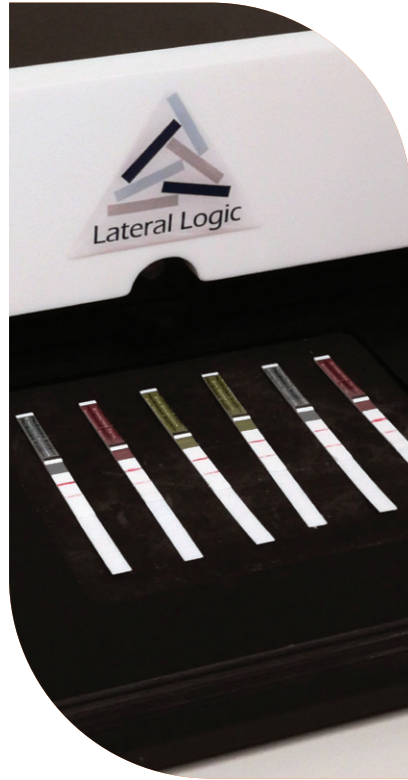
Los laboratorios de calidad alimentaria son muy diferentes a los de bioquímica e I+D. Hay una gran carga de trabajo que impide a los usuarios identificar las distintas fuentes de error, así como una demanda constante de resultados decisivos en el mínimo tiempo. ProGnosis Biotech se dedica a producir pruebas inmunológicas que son fáciles de usar, fiables y precisas. La exactitud se consigue gracias a un determinado diseño de los pasos del producto, a la gestión de la calidad total y a la innovación tecnológica.

PROGNOSIS BIOTECH SA ESTÁ COMPROMETIDA CON ALTOS ESTÁNDARES DE CALIDAD

La gestión de la calidad total afecta a todos los procesos de la empresa y se ha desarrollado para cumplir las normas de calidad interna, así como las necesidades de los clientes. La calidad para ProGnosis Biotech significa superar las expectativas de cada de cada usuario.

En cuanto a la calidad del producto, ProGnosis Biotech SA se adhiere a las normas de Buenas Prácticas de Fabricación (GMP) y de la Organización Internacional de Normalización (ISO), estando certificada con la ISO 9001:2015 en Desarrollo, Fabricación y Comercialización de Productos de Diagnóstico y Laboratorio. Además, todos nuestros métodos están totalmente armonizados con las normas europeas y mundiales.

ProGnosis Biotech desarrolla productos innovadores, como demuestran las validaciones recibidas por parte de institutos externos (validación ILVO). Con el fin de proporcionar constantemente productos de alta calidad, ProGnosis participa mensualmente en las pruebas de aptitud organizadas por Fapas (Reino Unido), y BIPEA (Francia).



LATERAL FLOW



LATERAL FLOW | GMO

GMO DETECTION | CP4 EPSPS

Muchos países tienen normativas sobre el cultivo, la venta y el etiquetado de organismos modificados genéticamente. La EPSPS CP4, o 5-enolpiruvilsiquimato-3-fosfato sintasa de la cepa CP4 de *Agrobacterium tumefaciens*, es una enzima asociada a los organismos modificados genéticamente (OMG). Su presencia sirve como marcador genético, indicando modificación genética.

La prueba rápida CP4 EPSPS diferencia entre muestras OMG y no OMG de forma rápida y sencilla utilizando la tecnología de flujo lateral.



Nombre del producto	Código del producto	LC	Rango de cuantificación	Duración
Rapid Test CP4 EPSPS	R2130/60	0.05%	0-2 %	5 min



QUANTUM

ANTIBIÓTICOS - MICOTOXINAS

LECTURA CUÁNTICA

UNA RESPUESTA BINARIA EN EL MENOR TIEMPO POSIBLE

La Serie Quantum consiste en preparar una lectura cuántica, que es un método que explota las propiedades de la mecánica de cuantificación del flujo lateral para obtener una respuesta binaria en el menor tiempo posible.

La Lectura Cuántica lee a través de diferentes líneas temporales y se asemeja a la lógica de la superposición de dos estados de la mecánica cuántica. Se presenta en un formato de casete y el resultado de la medición, positivo o negativo, depende de la distribución de probabilidad de los estados en diferentes lecturas temporales de la reacción química.



QUANTUM ANTIBIÓTICOS

para la detección de β -Lactámicos, Tetraciclinas y Cefalexina en leche de vaca, oveja y cabra

Nombre del producto	Código del producto	Resultados Negativos en	Resultados Cuantitativos
Quantum BT-Cef	W1030/60	90 sec	5 min
Quantum BT-S	W1130/60	90 sec	5 min
Quantum BT-SQ	W1230/60	2 min	5 min
Quantum BT-SC	W1330/60	2 min	5 min
Quantum BL	W1430/60	60 sec	2 min



QUANTUM MICOTOXINAS

diseñado para cuantificar micotoxinas a concentraciones muy bajas en granos, cereales y frutos secos

Nombre del producto	Código del producto	Resultados Negativos en	Resultados Cuantitativos
Quantum Don W.E.	G4118/40	30 sec	90 sec
Quantum Don Green	G4018/40	45 sec	2 min
Quantum Fumonisin Green	G7018/40	45 sec	2 min
Quantum Ochratoxin Green	G6018/40	2 min	4 min
Quantum Zon Green	G5018/40	2 min	4 min
Quantum Total 0-30 Green	G3418/40	2 min	4 min
Quantum T2-HT2 Green	G8018/40	2 min	4 min



SYMMETRIC

FLUJO LATERAL | MICOTOXINAS | ANTIBIÓTICOS

TECNOLOGÍA SYMMETRIC

TRANSFORMA UNA HERRAMIENTA DE CRIBADO EN UN MÉTODO DE CONFIRMACIÓN

Diseñada y fabricada en Europa, la tecnología Symmetric es el resultado de una intensa inversión en I+D de 4 años. Los productos Symmetric son extremadamente exactos y precisos, produciendo también resultados muy altos en términos de sensibilidad y estabilidad.

Aplicada por primera vez a las micotoxinas, la tecnología Symmetric significa la transición de las tiras de flujo lateral, que pasaron de ser una herramienta de cribado poco apreciada a un método de confirmación fiable.

Hoy en día, las pruebas de flujo lateral ofrecen unos CV del 20-40%, que son considerablemente superiores a los equivalentes de ELISA y HPLC.

ILVO

Instituto de Investigación Agraria,
Pesquera y Alimentaria de Flandes

SYMMETRIC M1 RECIBIÓ LA
VALIDACIÓN DE LA ILVO,
CONFIRMANDO SU ALTA PRECISIÓN



Nombre del producto	Código del producto	LC	Rango de cuantificación	Duración
Symmetric M1	S2148/96	8 ppt	8-150 ppt	10 min
Symmetric M1 1000	S2448/96	70 ppt	70 -1000 ppt	3 min
Symmetric M1 400	S2548/96	12 ppt	12-400 ppt	10 min

Nombre del producto	Código del producto	Duración
Symmetric B+T	S1048/96	5 min
Symmetric BTS	S1248/96	5 min
Symmetric Tetracyclines in Honey	S0124	10 min

SYMMETRIC ANTIBIÓTICOS
para la detección de β -lactámicos, tetraciclinas y sulfamidas en leche y tetraciclinas en miel

SYMMETRIC EXTRA SENSITIVE | EXTRACCIÓN CON ETANOL

diseñado para cuantificar micotoxinas a concentraciones muy bajas en grano, cereales, frutos secos y café.

Nombre del producto	Código del producto	LC	Rango de cuantificación	Duración
Symmetric B1 ES	S3124/48	0.70 ppb	0.70 - 20 ppb	10 min
Symmetric Total ES	S3224/48	0.35 ppb	0.35 -10 ppb	10 min
Symmetric Ochratoxin Coffee	S6324/48	0.90 ppb	0.90 - 20 ppb	10 min



SYMMETRIC GREEN SERIES

UNA EXTRACCIÓN VERDE

Symmetric Green es una serie de pruebas de Flujo Lateral altamente innovadoras, que utilizan características de última generación para la detección cuantitativa de todas las micotoxinas principales (Aflatoxinas B1, B2, G1, G2, Deoxinivalenol, Zearalenona, Ocratoxina, Fumonisina, T-2/HT-2) en grano, frutos secos, cereales y otras materias primas, incluyendo piensos.

LA SERIE SYMMETRIC GREEN UTILIZA UN TAMPÓN ACUOSO PARA EL PASO DE EXTRACCIÓN, AL TIEMPO QUE PROPORCIONA UNA VENTAJA ÚNICA A LOS USUARIOS, YA QUE SE PUEDE UTILIZAR LA MISMA EXTRACCIÓN PARA TODAS LAS MICOTOXINAS.

El método de extracción acuosa elimina los efectos adversos de los disolventes orgánicos (como el etanol) en el ser humano, evitando su uso innecesario en el laboratorio.

Los peligros causados por los disolventes orgánicos suelen infravalorarse, sin embargo son bastante graves, especialmente cuando el individuo está expuesto a disolventes orgánicos de forma regular.

Los disolventes orgánicos como el etanol son irritantes para la piel tras entrar en contacto con ella, mientras que en exposiciones prolongadas pueden afectar al funcionamiento del sistema nervioso central.

Extracción Acuosa

Nombre del producto	Código del producto	LC	Rango de cuantificación	Duración
Symmetric B1 Green	S3724/48	1.3 ppb	1.3-30 ppb	3 min
Symmetric Total Green 0-30	S3424/48	1.3 ppb	1.3-30 ppb	3 min
Symmetric DON Green	S4024/48	150 ppb	150-5000 ppb	3 min
Symmetric Ochratoxin Green	S6024/48	1 ppb	1-20 ppb	3 min
Symmetric ZON Green	S5024/48	35 ppb	35-800 ppb	3 min
Symmetric Fumonisin Green	S7024/48	150 ppb	150-4000 ppb	3 min
Symmetric T-2/HT-2 Green	S8024/48	40 ppb	40-600 ppb	3 min

Nombre del producto	Código del producto	LC	Rango de cuantificación	Duración
Symmetric Ochratoxin Wine	S6224/48	0.35 ppb	0.35 - 5 ppb	5 min





Allergen Free Test



FLUJO LATERAL | ALÉRGENOS

Las alergias alimentarias y otros tipos de hipersensibilidad alimentaria afectan a millones de personas en todo el mundo.

Las alergias alimentarias se producen cuando el sistema inmunitario del organismo reacciona a determinadas proteínas de los alimentos. Las reacciones alérgicas a los alimentos varían en gravedad, desde los síntomas leves que implican urticaria e hinchazón de los labios hasta los síntomas graves y potencialmente mortales, a menudo denominados anafilaxia, que pueden implicar problemas respiratorios mortales y shock.

Aunque se están desarrollando estrategias terapéuticas y de prevención muy prometedoras, las alergias alimentarias no pueden curarse. El reconocimiento precoz y el aprendizaje del manejo de las alergias alimentarias, incluidos los alimentos que deben evitarse, son medidas importantes para prevenir las graves consecuencias para la salud.



Nombre del producto	Código del producto	LOD	Rango de cuantificación	Duración
Almond Free Test	E1010/30	1 ppm	2-128 ppm	5 min
Hazelnut Free Test	E1110/30	2 ppm	4-128 ppm	5 min
Peanut Free Test	E1210/30	2 ppm	4-128 ppm	5 min
Walnut Free Test	E1410/30	4 ppm	8-64 ppm	5 min
Egg Free Test	E1510/30	1 ppm	2-128 ppm	5 min
Pistachio Free Test	E1610/30	2 ppm	4-128 ppm	5 min
Cashew Free Test	E1710/30	3 ppm	4-128 ppm	5 min
Pecan Free Test	E1810/30	2 ppm	4-128 ppm	5 min
Soy Free Test	E1310/30	1 ppm	2.5-50 ppm	5 min
Gluten Free Test	E1910/30	3 ppm	5-100 ppm	5 min
Lupin Free Test	E2310/30	0.5 ppm	1-32 ppm	5 min
Brazil Nut Free Test	E2010/30	2.5 ppm	5-128 ppm	5 min
Mustard Free Test	E2110/30	2 ppm	3-128 ppm	5 min
Crustaceans Free Test	E2910/30	2 ppm	3-150ppm	5 min
BLG Free Test	E2710/30	1.5 ppm	-	5 min
Casein Free Test	E2210/30	4 ppm	6-128 ppm	5 min



RAPID TEST

FLUJO LATERAL | ADULTERACIÓN DE LA LECHE



LA ÚNICA PRUEBA CUANTITATIVA DE FLUJO LATERAL
PARA LA ADULTERACIÓN DE LA LECHE



**RAPID TEST PUEDE CUANTIFICAR DE NEGATIVO
A >2% DE ADULTERACIÓN, EN SOLO 3 MINUTOS**

Nombre del producto	Código del producto	LOD	Rango de cuantificación	Duración
Rapid Test Cow (Quantitative)	Q1230/120	0.1 %	0.1-2 %	3 min
Rapid Test Cow (Qualitative)	R1230/120	0.1 %	-	3 min
Rapid Test Goat (Quantitative)	Q1130/120	0.1 %	0.1-2 %	3 min
Rapid Test Goat (Qualitative)	R1130/120	0.1 %	-	3 min

**RAPID TEST COW
RAPID TEST GOAT**

NO HAY FALSOS POSITIVOS O NEGATIVOS
SÓLO 3 MINUTOS
ADECUADO PARA PRUEBAS EN EL CAMPO Y EN EL LABORATORIO
VIDA ÚTIL: 12 MESES | ALMACENAMIENTO 15-25 °C

ELISA

MYCOTOXINAS



AFLATOXINA M1

Las aflatoxinas son metabolitos tóxicos muy preocupantes para la industria láctea, generalmente producidos por *Aspergillus flavus*, *A. parasiticus* y *A. nomius*. Pueden tener efectos inmunosupresores, mutagénicos, teratogénicos y cancerígenos. Las aflatoxinas ingeridas por los animales en pellets y forrajes contaminados se biotransforman a nivel hepático en aflatoxina M1 (AFM1). La aflatoxina se excreta entonces en esta forma en la leche utilizada para el consumo humano y, también está presente en los productos lácteos. Se considera que la AFM1 en la leche y en los productos lácteos plantea ciertos riesgos higiénicos para la salud humana y, como resultado, existe un límite establecido por la UE de 0,05 µg/kg (50ppt) y de 0,025 µg/kg (25ppt) para los alimentos infantiles.



Nombre del producto	Código del producto	LC	Rango de cuantificación	Duración
Bio-Shield M1 ES	B2048/96/192	5 ppt	5-250 ppt	75 min
Bio-Shield M1 BF (Baby Food)	B3048/96/192	5 ppt	5-80 ppt	75 min
Bio-Shield M1 Fast	B2548/96	10 ppt	10-250 ppt	30 min
Bio-Shield M1 UF MYD	B2248/96	100 ppt	100-1000 ppt	20 min

BIO-SHIELD M1 ES RECIBIÓ LA VALIDACIÓN DE ILVO, CONFIRMANDO SU ALTA PRECISIÓN

ILVO
 Instituto de Investigación Agraria,
 Pesquera y Alimentaria de Flandes

MICOTOXINAS

Las micotoxinas son compuestos químicos venenosos producidos por ciertos hongos. Hay muchos compuestos de este tipo, pero sólo unos pocos se encuentran regularmente en los alimentos y en los piensos para animales, como los cereales y las semillas. Los efectos de algunas micotoxinas transmitidas por los alimentos son agudos y los síntomas de enfermedad grave aparecen muy rápidamente. Otras micotoxinas presentes en los alimentos tienen efectos crónicos o acumulativos a largo plazo sobre la salud, como la inducción de varios tipos de cáncer y la inmunodeficiencia.

Hay seis micotoxinas, o grupos de micotoxinas, que pueden encontrarse con bastante frecuencia en los alimentos o piensos: Deoxinivalenol, Zearalenona; Ocratoxina, Fumonisinas, toxinas T2-HT2 y Aflatoxinas B1,B2,G1,G2.

Los hongos que producen micotoxinas en los alimentos se clasifican en dos grupos: los que invaden antes de la cosecha, comúnmente llamados hongos de campo, y los que se producen sólo después de la cosecha, llamados hongos de almacenamiento.

Hay tres tipos de hongos de campo toxicogénicos:

- los patógenos de las plantas, como *F. graminearum* (deoxinivalenol, nivalenol)
- hongos que crecen en plantas senescentes o estresadas, como *F. moniliforme* (fumonisina) y a veces *A. flavus* (aflatoxina)
- hongos que colonizan inicialmente la planta antes de la cosecha y predisponen a la contaminación por micotoxinas después de la cosecha, como *P. verrucosum* (ocratoxina) y *A. flavus* (aflatoxina)

La mayoría de los organismos gubernamentales de control de todo el mundo tienen reglamentos relativos a la cantidad de micotoxinas permitida en los piensos y los alimentos, y especialmente en los alimentos para bebés. La determinación precisa y rápida de la presencia de micotoxinas en los productos básicos es de suma importancia.



**PREPARACIÓN
DE MUESTRAS
ÚNICA**

NIVELES DE SENSIBILIDAD ÚNICOS



Nombre del producto	Código del producto	LC	Rango de cuantificación	Duración
Bio-Shield B1 5	B5048/96	2 ppb	2-50 ppb	5 min
Bio-Shield B1 OP	B3348/96	2.5 ppb	2.5-50 ppb	20 min
Bio-Shield B1 ES	B2948/96	0.5 ppb	0.5-10 ppb	20 min
Bio-Shield B1 BF	B3148/96	0.06 ppb	0.06-2.5 ppb	75 min
Bio-Shield Total 5	B5148/96	2.5 ppb	2.5-50 ppb	5 min
Bio-Shield Total ES	B2348/96	0.6 ppb	0.6-10 ppb	20 min
Bio-Shield Total OP	B3948/96	3 ppb	3-50 ppb	20 min
Bio-Shield Ochratoxin 8	B5448/96	2 ppb	2-40 ppb	8 min
Bio-Shield Ochratoxin	B2448/96	1.5 ppb	1.5-40ppb	20 min
Bio-Shield ZON 5	B5348/96	25 ppb	25-500 ppb	5 min
Bio-Shield ZON	B2748/96	15 ppb	15-500 ppb	15 min
Bio-Shield DON 5	B5248/96	100 ppb	100-5000 ppb	5 min
Bio-Shield DON 5 W.E.	B5748/96	100 ppb	100-5000 ppb	5 min
Bio-Shield DON	B2648/96	100 ppb	100-5000 ppb	20 min
Bio-Shield DON M.E.	B3848/96	100 ppb	200-5000 ppb	20 min
Bio-Shield Fumonisín 5	B5548/96	200 ppb	200-5000 ppb	5 min
Bio-Shield Fumonisín	B2848/96	120 ppb	120-6000 ppb	15 min
Bio-Shield T-2/HT-2 8	B5648/96	20 ppb	20-500 ppb	8 min
Bio-Shield T-2/HT-2	B3248/96	20 ppb	20-500 ppb	15 min
Bio-Shield T2	B4148/96	6 ppb	20-500 ppb	20 min

UNA AMPLIA GAMA DE MATRICES VALIDADAS



1 STANDARD MYCOTOXINS

UN MÉTODO ELISA PRECISO Y RENTABLE

La serie 1-Standard ELISA es un nuevo e innovador sistema ELISA que utiliza una curva precalibrada para la cuantificación de micotoxinas en sólo 5 minutos.

A diferencia del protocolo ELISA normal que necesita tener varios estándares para un método de cuantificación preciso, el ELISA 1-Standard sólo requiere el primer estándar (sin analito).

La curva estándar precalibrada se ha ejecutado múltiples veces en las instalaciones de ProGnosis Biotech y, tras exhaustivos exámenes y validaciones, es única para cada lote y puede descargarse en el programa Prognosis Data Reader.

Nombre del producto	Código del producto	LC	Rango de cuantificación	Duración
1-Standard Total	D4348	2.5 ppb	2.5-50 ppb	5 min
1-Standard B1	D4948	2 ppb	2-50 ppb	5 min
1-Standard DON	D4548	100 ppb	100-5000 ppb	5 min
1-Standard DON W.E.	D4848	100 ppb	100-5000 ppb	5 min
1-Standard ZON	D4448	25 ppb	25-500 ppb	5 min
1-Standard Fumonisin	D4748	200 ppb	200-5000 ppb	5 min
1-Standard Ochratoxin	D4148	2 ppb	2-40 ppb	8 min
1-Standard T-2/HT-2	D4248	20 ppb	20-500 ppb	8 min



**SÓLO SE NECESITA UN ESTÁNDAR
MÉTODO ELISA DE 5 MINUTOS
VIDA ÚTIL: 12 MESES**



ELISA | ALÉRGENOS

La serie Allergen-Shield aúna la sensibilidad de la tecnología ELISA y la versatilidad de las capacidades multiplex avanzadas. Esto permite la detección y medición precisas de alérgenos en muestras de alimentos, lo que a su vez garantiza la seguridad y la conformidad con las normas sobre alérgenos de sus productos.



**KITS DE HISOPADO DISPONIBLES
PARA TODOS LOS ALÉRGENOS**

AS1020 |Allergen Shield Swabbing Kit
AS1220 |Allergen Shield Swabbing Kit Gluten
AS1120 |Allergen Shield Swabbing Kit Soy
AS1320 |Allergen Shield Swabbing Kit Milk

Nombre del producto	Código del producto	LC	Rango de cuantificación	Duración
Allergen-Shield Total Milk***	A1448/96	2.5 ppm	2.5-67.5 ppm	30 min
Allergen-Shield Casein***	A1248/96	0.5 ppm	0.5-30 ppm	30 min
Allergen-Shield BLG***	A1348/96	0.15 ppm	0.15-4.5 ppm	30 min
Allergen-Shield Gluten S	A1048/96	5 ppm	5-80 ppm	30 min
Allergen-Shield Soy	A1848/96	1 ppm	1-25 ppm	30 min
Allergen-Shield Almond**	A1548/96	1 ppm	1-25 ppm	30 min
Allergen-Shield Hazelnut**	A1648/96	1 ppm	1-25 ppm	30 min
Allergen-Shield Peanut**	A1748/96	1 ppm	1-25 ppm	30 min
Allergen-Shield Egg**	A1148/96	1 ppm	1-20 ppm	30 min
Allergen-Shield Cashew**	A1948/96	1 ppm	1-25 ppm	30 min
Allergen-Shield Pistachio**	A2148/96	1 ppm	1-25 ppm	30 min
Allergen-Shield Walnut**	A2348/96	2.5 ppm	2.5-100 ppm	30 min
Allergen-Shield Brazil Nut**	A2948/96	1 ppm	1-25 ppm	30 min
Allergen-Shield Lupin**	A2648/96	1 ppm	1-25 ppm	30 min
Allergen-Shield Macadamia**	A2748/96	1 ppm	1-25 ppm	30 min
Allergen-Shield Mustard**	A2848/96	1 ppm	1-25 ppm	30 min
Allergen-Shield Pecan**	A2048/96	1 ppm	1-25 ppm	30 min
Allergen-Shield Pine Nut**	A3048/96	1 ppm	1-25 ppm	30 min
Allergen-Shield Sesame**	A2248/96	1 ppm	1-25 ppm	30 min
Allergen-Shield Buckwheat	A3148/96	1 ppm	1-25 ppm	30 min
Allergen-Shield Coconut**	A2448/96	1 ppm	1-25 ppm	30 min
Allergen-Shield Crustaceans**	A2548/96	5 ppm	5-100 ppm	30 min
Allergen-Shield Fish**	A3248/96	4 ppm	4-100 ppm	30 min

** Extracción común | ***Extracción común

ELISA

ANTIBIOTICS



ELIMINA LOS RESIDUOS DE ANTIBIÓTICOS EN LOS ALIMENTOS

Los antibióticos se utilizan en ganadería, acuicultura y apicultura como método para el tratamiento de infecciones bacterianas y la prevención de la propagación de enfermedades habituales en condiciones de hacinamiento. Prognosis Biotech ofrece soluciones para la detección de residuos de antibióticos comunes, como cloranfenicol, AHD, SEM, con su serie Bio-Shield Antibiotic.

SEM es un residuo antibiótico perteneciente a la clase de los antibióticos sulfonamida. La sulfametazina (SEM) se utiliza habitualmente en medicina veterinaria para tratar infecciones bacterianas en animales. Pueden encontrarse residuos de SEM en productos alimenticios derivados de animales tratados con sulfametazina, como la carne, la leche y los huevos.

La AHD o 4-aminohidantoína es un metabolito del antibiótico nitrofurantoína. Cuando se ingiere, la nitrofurantoína sufre una biotransformación en el hígado que da lugar a la formación de varios metabolitos, entre ellos la AHD. Los nitrofuranos representan una clase de antibióticos sintéticos muy utilizados en ganadería para combatir las infecciones bacterianas en los animales de granja, pero su naturaleza carcinógena, plantea amenazas potenciales para la salud humana.

El cloranfenicol, un antibiótico de amplio espectro ampliamente utilizado en medicina veterinaria, plantea un riesgo potencial para la salud de los consumidores cuando está presente en los productos alimenticios, ya que es un carcinógeno reconocido. Por ello, su uso está estrictamente regulado.



Nombre del producto	Código del producto	LC	Rango de cuantificación	Duración
Bio-Shield Chloramphenicol	B8048/96	0.0125 ppb	0-1 ppb	40 min
Bio-Shield AHD	B8148/96	0.1 ppb	0.1 - 2.5 ppb	30 min
Bio-Shield SEM	B0048/96	0.2 ppb	0.2-10 ppb	45 min

VERIFICACIÓN DE ATP



ATP FLOW

ANÁLISIS DE AGUA Y SUPERFICIES

CONTROL EFICAZ DE LA HIGIENE EN TIEMPO REAL

La avanzada serie de tests de ATP para de agua y superficies de ProGnosis Biotech, denominada ATP FLOW, es la respuesta a una correcta supervisión de la higiene y verificación de la limpieza.

El ATP sirve como indicador fiable de la presencia microbiana o de residuos que puedan favorecer su crecimiento.

ATP FLOW es ideal para el análisis de superficies, mientras que ATP FLOW TOTAL permite la detección de ATP microbiano y no microbiano en muestras de agua, gracias a su punta especial de muestreo.

Nombre del producto	Código del producto
ATP-FLOW (Surface ATP Test)	SW1020
ATP-FLOW Total (Water ATP Test)	SW1120





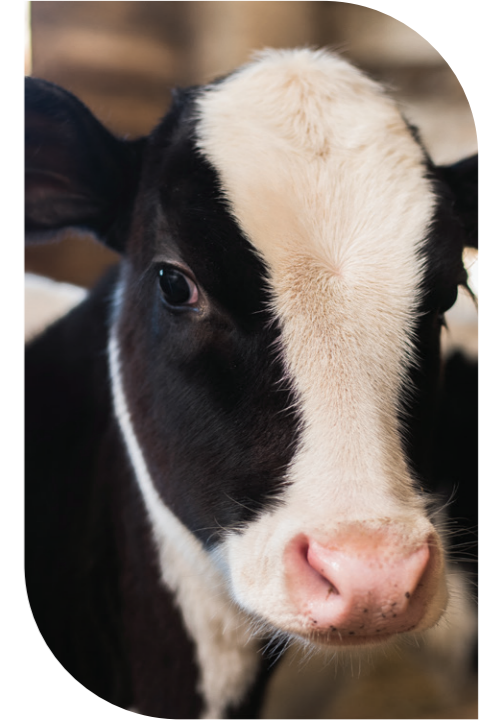
ELISA

ADULTERACIÓN DE LA LECHE

Higher priced milk with limited seasonal availability. La leche de precio más elevado y de disponibilidad estacional limitada se adultera comúnmente y de forma fraudulenta con leche de precio más bajo procedente de diferentes animales lecheros como la vaca. La leche adulterada, ya sea utilizada en el consumo humano directo o en la fabricación de quesos (como el feta, reconocido como Denominación de Origen Protegida, DOP), da lugar a un producto final inferior al esperado por el consumidor.

Además, la alergia a la leche de vaca es una de las alergias alimentarias más comunes, mientras que la leche de cabra también está asociada a un trastorno alérgico poco frecuente. Por ello, la leche de vaca o de cabra debe declararse como ingrediente en las etiquetas de los alimentos.

La adulteración de la leche puede detectarse mediante métodos laboriosos, como la cromatografía y la electroforesis, que requieren equipos muy sofisticados y costosos y, por consiguiente, se consideran de valor limitado para el cribado habitual de la leche.



Nombre del producto	Código del producto	LC	Rango de cuantificación	Duración
Bio-Shield Cow	B1248/96	0.15%	0.15-4%	85 min
Bio-Shield Goat	B1148/96	0.35 %	1-25 %	85 min
Bio-Shield Cow Cheese	B1748	0.15 %	0.15-4 %	85 min

HISTAMINE

ELISA | FLUJO LATERAL



La histamina (HA) es más conocida como mediadora de las reacciones alérgicas, pero ahora se reconoce que participa en numerosos otros procesos normales y patológicos.

La histamina es una amina primaria heterocíclica y es el subproducto de la descarboxilación del aminoácido L-histidina por la enzima histidina descarboxilasa. Esta última es producida por ciertas bacterias que pueden encontrarse en el marisco.

Las especies de pescado más comunes que suelen albergar HA pertenecen a la familia de los peces escombroides (atún, dorado, aguja, anjova, sardinas, anchoa, bonito, arenque y caballa). Tras la captura del pescado, el crecimiento bacteriano provoca un aumento de la cantidad de histidina descarboxilasa, que a su vez induce la producción de HA.

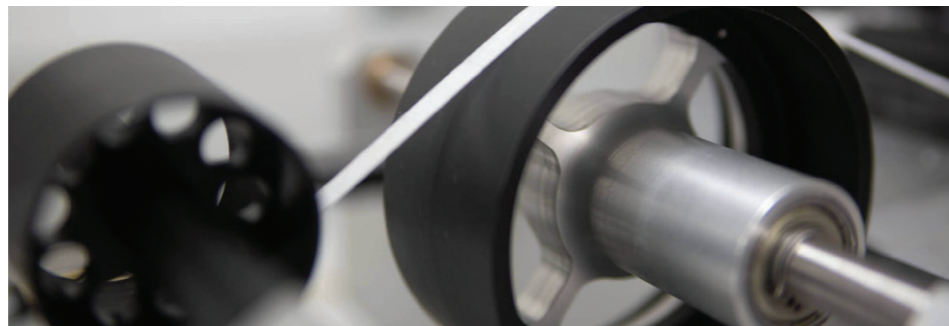
Unos niveles elevados de histamina pueden provocar una intoxicación escombroides en los seres humanos, que consiste en diversos síntomas, como sarpullido, náuseas, vómitos, diarrea, hipotensión, palpitations y debilidad muscular. Los niveles de histamina en el pescado de buena calidad suelen ser inferiores a 10 ppm.



AMPLIO RANGO DE CUANTIFICACIÓN
LÍMITE DE DETECCIÓN VISUAL OPCIONAL EN 35 PPM
PROTOCOLOS RÁPIDOS
NO REQUIERE ACILACIÓN

Nombre del producto	Código del producto	LC	Rango de cuantificación	Duración
Bio-Shield Histamine	B6048/96/576	2.5 ppm	2.5-200 ppm	20 min
Symmetric Histamine	S9030	8 ppm	8-300 ppm	3 min
1-Standard Histamine	D4648	2.5 ppm	2.5-200 ppm	20 min

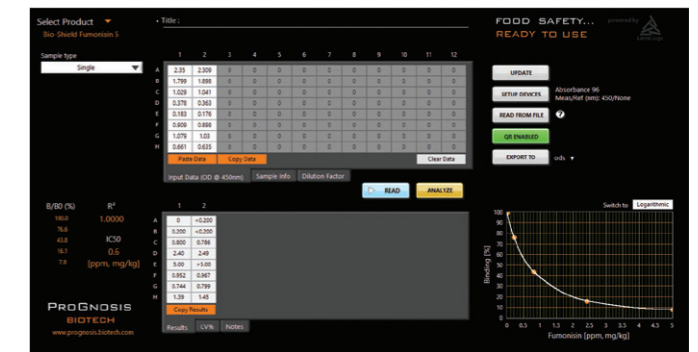
HARDWARE Y SOFTWARE



SOLUCIONES INTUITIVAS DE SOFTWARE DISEÑADAS PARA FACILITAR SUS ANÁLISIS Y LA ELABORACIÓN DE INFORMES DE RESULTADOS

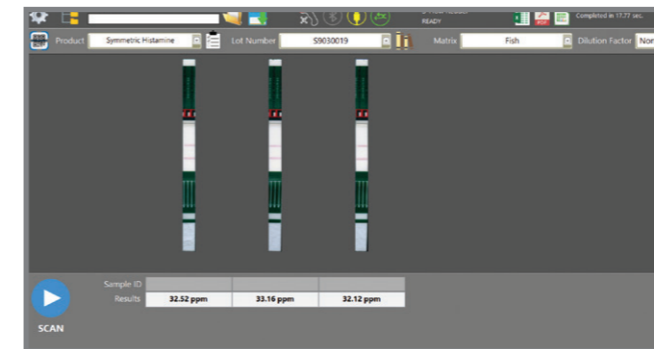
PROGNOSIS DATA READER Análisis ELISA

Si está utilizando nuestros kits ELISA, ofrecemos un programa de análisis estadístico autónomo y fácil de usar que está diseñado para agilizar el proceso de análisis de datos e informes de su laboratorio. El lector de datos Prognosis tiene la capacidad de importar los valores de lectura de la microplaca desde el espectrofotómetro y crear automáticamente un informe analítico completo de los resultados de ELISA sin ningún esfuerzo adicional por parte del usuario. Nuestro equipo de soluciones de software puede elaborar informes personalizados.



S-FLOW SOFTWARE nuestro análisis de flujo lateral "NextGene"

S-Flow es nuestra plataforma de software flexible que facilita el análisis cuantitativo de uno o más dispositivos de flujo lateral. Esta plataforma puede actualizarse continuamente con los datos de calibración de las pruebas de flujo lateral para garantizar que el usuario obtenga siempre resultados precisos sobre el terreno. Nuestro equipo de soluciones de software también ofrece informes de resultados personalizados.



LECTORES DE FLUJO LATERAL INTUITIVOS

HARDWARE UTILIZABLE EN CAMPO PARA SU USO CON NUESTROS KITS DE FLUJO LATERAL



3PR MINI

Con nuestro nuevo lector de campo 3PR, los usuarios pueden obtener resultados rápidos, fáciles y cuantitativos con los dispositivos de flujo lateral de Prognosis Biotech en cuestión de minutos. El sistema es ligero y funciona con conexión Bluetooth para su uso con un dispositivo de tableta portátil.

Ventajas:

- Rápido y ligero, lo que permite a los usuarios obtener resultados in situ sin ningún equipo especial.
- Capaz de analizar tres tiras a la vez en pocos segundos
- No requiere ninguna formación especial para su manejo
- Controlado por Bluetooth mediante una Tablet con Windows

LECTOR S-FLOW

El lector S-Flow de Prognosis Biotech está diseñado para proporcionar un análisis de alto rendimiento de nuestros dispositivos de flujo lateral.

Ventajas:

- Proceso de escaneo preciso y rápido
- Puede analizar hasta seis tiras a la vez en pocos segundos
- Capaz de leer simultáneamente tiras reactivas de diferentes productos
- No requiere ninguna formación especial para su manejo
- Se puede utilizar sobre el terreno





www.prognosis-biotech.com

✉ spain@prognosis-biotech.com

📍 C. Orense 81, 7° | 28020 Madrid, Spain

PROGNOSIS BIOTECH SA

✉ info@prognosis-biotech.com

☎ +30 2410 623 922

📍 Farsalon 153 | 41335 Larissa, Greece